

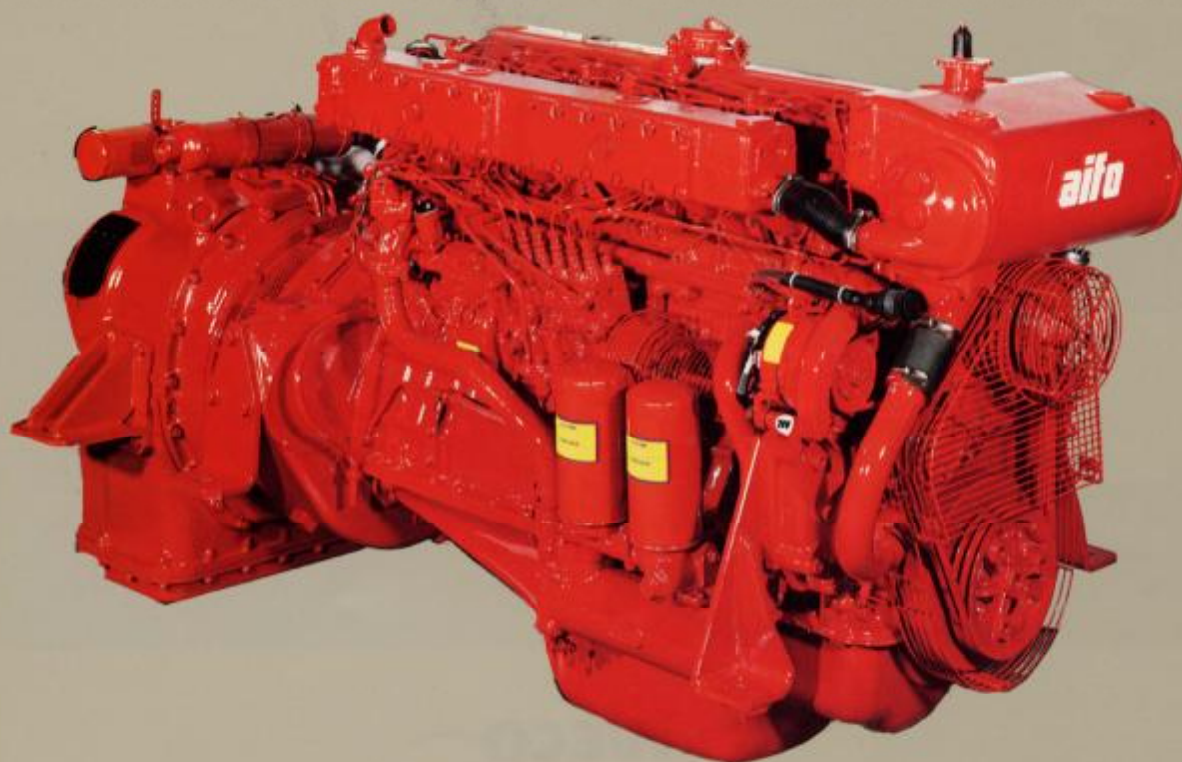
IVECO *aifo*

8210 M03 **marine engine**

162 kW 220 CV 2200 rpm

Continuous duty ■ Servizio continuo
■ Service continu ■ Dauerbetrieb

Net rating at flywheel according to ISO 3046-1 ■ Potenza netta al
volano secondo ISO 3046-1 ■ Puissance nette au volant selon
ISO 3046-1 ■ Nettoleistung am Schwungrad nach ISO 3046-1



FIAT

aifo

8210 M03

Specification

- Diesel 4 stroke cycle
- Direct injection
- Naturally aspirated
- 6 cylinders in line
- Bore x stroke mm 137 x 156
- Total displacement l 13,8
- Electrical system 24 V
- Dry weight without marine gear kg 1130
- Weight with marine gear:
 - Twin-Disc MG 509 kg 1400
 - AIFO G 35 kg 1545

Standard equipment

- Flywheel and SAE 1 flywheel housing
- Raw water cooling system
- Water/water heat exchanger with expansion tank
- Water cooled exhaust manifold
- Oil wet air cleaner

Optional equipment

- Several dress items are available on request.
- Please ask for the « Standard Options » publication.

Curve 3: Continuous duty

Blocked rating for work duty delivered continuously for unlimited hours per year.

Application: Fishing boats, commercial crafts including passengers transport.

Caratteristiche

- Ciclo Diesel a 4 tempi
- Iniezione diretta
- Aspirazione naturale
- 6 cilindri in linea
- Alesaggio x corsa mm 137 x 156
- Cilindrata totale l 13,8
- Impianto elettrico 24 V
- Peso a secco senza invertitore kg 1130
- Peso con invertitore:
 - Twin-Disc MG 509 kg 1400
 - AIFO G 35 kg 1545

Equipaggiamento standard

- Carter volano SAE 1 e volano
- Impianto raffreddamento ad acqua di mare
- Scambiatore di calore acqua dolce/acqua mare e vaschetta di compenso
- Collettore di scanco raffreddato
- Filtro aria umettato

Accessori

- Numerosi accessori sono disponibili a richiesta.
- Richiedere la pubblicazione « Opzionali Standard ».

Curva 3: Servizio continuo

Potenza bloccata per uso lavoro utilizzabile continuamente senza limitazione di ore annue.

Applicazione: Pescherecci, barche da lavoro o trasporto passeggeri.

Caractéristiques

- Cycle Diesel à 4 temps
- Injection directe
- Aspiration naturelle
- Nb. de cylindres 6 en ligne
- Alésage x course mm 137 x 156
- Cylindrée totale l 13,8
- Installation électrique 24 V
- Poids à sec sans inverseur kg 1130
- Poids avec inverseur:
 - Twin-Disc MG 509 kg 1400
 - AIFO G 35 kg 1545

Equipement standard

- Carter volant SAE 1 et volant
- Système de refroidissement à eau de mer
- Echangeur eau douce/eau de mer avec réservoir de compensation
- Collecteur d'échappement refroidi par eau
- Filtre à air mouillé

Equipements en option

- Plusieurs accessoires sont disponibles sur demande.
- Demander la publication des « Options Standard ».

Curve 3: Service continu

Puissance bloquée pour emploi travail utilisable continuellement sans limitation d'heures par an.

Application: Bateaux pêche, bateaux de travail ou transport passagers.

Hauptmerkmale

- Viertakt Dieselmotor
- Direkte Einspritzung
- Saugversion
- Zylinder 6 in Reihe
- Bohrung x Hub mm 137 x 156
- Hubvolumen l 13,8
- Elektr. Anlage 24 V
- Trockengewicht ohne Wendegetriebe kg 1130
- Gewicht mit Wendegetriebe
 - Twin-Disc MG 509 kg 1400
 - AIFO G 35 kg 1545

Standardausrüstung

- Schwungradgehäuse SAE 1 und Schwungrad
- Seewasserkühleinrichtung
- Wärmetauscher Wassergekühltes
- Abgassammelrohr
- Nassluftfilter

Sonderausstattung

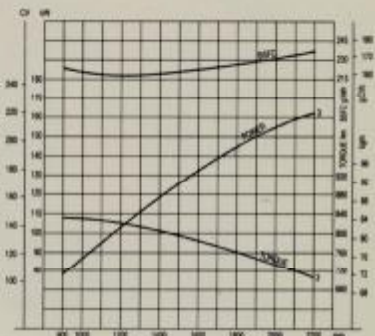
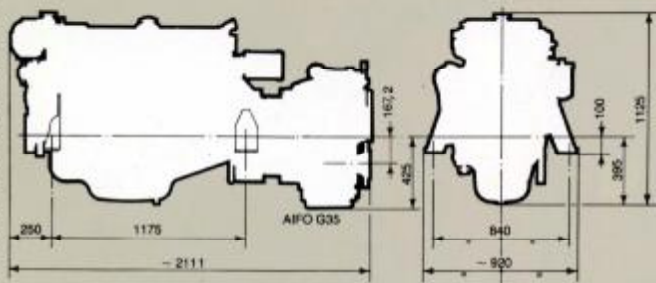
- Zahlreiche Zusatzteilen stehn auf Wunsch zur Verfügung. Bitte fragen Sie nach « Standard Zubehöre » Katalog.

Kurve 3: Dauerbetrieb

Blockierte Leistung für Arbeitsboote in uneingeschränkter Dauereinsatz (ohne Begrenzung der Betriebsstunden).

Anwendung: Fischerboote, Barkassen, Reiseyachten.

Specifications subject to change without notice. Illustrations may include optional equipment.



IVECO DIESEL ENGINES

IVECO AIFO S.p.A. - Viale della Industria, 13/15 - 20010 Pregnana Milanese (Italy) - Tel. 02/93269.1 - Telex 35.23.26 AIFO I - Telegrammi AIFO M
IVECO UK LTD. DIESEL ENGINES - Road One Industrial Estate - Winsford CHESHIRE - CW7 - 3QP - Tel. 593400 - Telex 669022 IVECOZ G
IVECO AIFO FRANCE S.A. - Rue Ampère - CHASSIEU 69680 - Tel. 7/8901715 - Telex 900873 AIFO F
IVECO DIESELMOTOREN GMBH - Benzstrasse 1 - D-7100 HEILBRONN - Tel. (07131) 106300 - Telex 728960